

主催：YMCA すずらん会



唱歌・叙情歌・童謡・・・懐かしいあの歌を

うたごえサロンで

一緒に歌いませんか？



世田谷区内 4ヶ所で定期的に活動中！

歌って楽しむ

歌声喫茶の雰囲気そのままに、リーダーの音頭とピアノの生演奏で、懐かしの名曲をみんなで歌います。もちろんリクエストもOK！



ティータイムを楽しむ



時代を彩る名曲は、当時の思い出も運んできてくれます。お茶をいただきながら、思い出話に花を咲かせましょう。

うろ覚えでも大丈夫

「1番は覚えているけど2番の歌詞は・・・？」という歌も多いですよ。そんな歌でも、大きなスクリーンに歌詞を映すので安心して歌えます。



どなたでもご参加いただけます！詳しくは裏面をご覧ください。

経堂：YMCAすずらん会

活動日時：毎月第4木曜 14時～15時30分

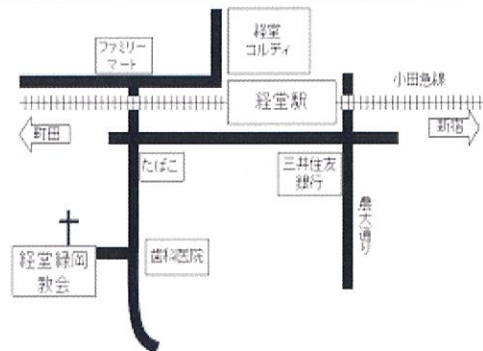
場所：経堂緑岡教会

所在地：世田谷区経堂1-30-21

参加費：300円（お茶菓子付き）

【お申し込み・お問い合わせ】

世田谷地域社会福祉協議会事務所 Tel：03-3429-2311



下北沢：下北沢すずらん会

活動日時：毎月第2金曜 14時～15時30分

場所：東京都民教会

所在地：世田谷区代田5-35-2

参加費：300円（お茶菓子付き）

【お申し込み・お問い合わせ】

北沢地域社会福祉協議会事務所 Tel：03-5465-7541



三軒茶屋：ボラセン歌声ひろば

活動日時：毎月第3水曜 10時30分～12時

場所：世田谷ボランティアセンター

所在地：世田谷区下馬2-20-14

参加費：300円（お茶菓子付き）

【お申し込み・お問い合わせ】

「(社福)世田谷ボランティア協会」を支える会

Tel：03-3429-2311



下北沢：図形音符、アカペラ四部合唱の会

活動日時：毎月第1土曜 18時～20時

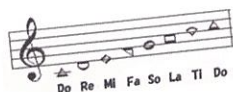
場所：下北沢ナザレン教会

所在地：世田谷区代田6-7-21

参加費：300円

【お問い合わせ】

下北沢ナザレン教会 Tel：03-3468-2702



← 初見でも歌いやすいよう

19世紀に考案された図形音符。

